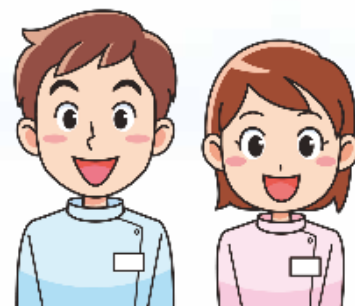


老健施設の 就職フェア

～ 介護老人保健施設で働いてみませんか ～

老健(ろうけん)施設?って 思われたあなた!
是非、職場の声を聞きにフェアに来てください!



参加無料

事前申込不要

入退場自由

履歴書不要

日時

令和元年

6月29日(土) 13:00～17:00

会場

神戸国際展示場・1号館

(神戸市中央区港島中町6丁目11-1)

対象者

- ・令和2年3月卒業予定の大学・短大・専門学校生 (最終学年でない学生も参加)
- ・一般求職者 (福祉・介護経験問わず)

募集職種

看護・介護・ケアマネ・相談員・リハ職 等

[主催・お問合せ先]

一般社団法人 兵庫県介護老人保健施設協会
神戸市中央区坂口通2丁目1番1号 兵庫県福祉センター内
☎078-265-6933

[後援] 兵庫県・神戸市・兵庫労働局

兵老健

検索



★ 介護現場へ就職を考えている皆さん！ 介護の仕事に興味を持たれている皆さん！
 今、転職を考えている皆さん！ 私たちは、皆さんの参加をお待ちしています。

プログラム

 13:00~17:00 就職相談会



☆ 兵庫県内の介護老人保健施設が、求人情報はもちろん、施設の特徴や魅力など説明をします。

★ その他、パンフレットコーナー、休憩コーナー等もあります！

就職フェア 出 展 施 設

施設名	所在地	募集職種									
		看護師	介護職	ケアマネ	支援相談員	リハ職	管理栄養士	調理員	事務職員	運転手	その他
すばる六甲	神戸市灘区	●	●							●	
神戸ポートピアステイ	神戸市中央区		●							●	
サニーピア	神戸市中央区		●		●						
サニーヒル	神戸市長田区	●	●		●						
グリーンリーフ高倉	神戸市須磨区	●	●								
カトレア六甲	神戸市北区	●	●		●						
佐野記念アットホーム	神戸市垂水区	●	●		●	●				●	
垂水すみれ苑	神戸市垂水区		●								
フローラルヴィラ垂水	神戸市垂水区	●	●	●	●	●	●	●			
舞子台	神戸市垂水区	●	●								
みどりの丘	神戸市垂水区		●								
名谷すみれ苑	神戸市垂水区		●								
安田記念緑風苑	神戸市西区	●	●		●				●		

施設名	所在地	募集職種									
		看護師	介護職	ケアマネ	支援相談員	リハ職	管理栄養士	調理員	事務職員	運転手	その他
愛しや	芦屋市	●									
エルステイ芦屋	芦屋市	●									
なにわローランド	尼崎市	●	●								
ローランド	尼崎市	●									
ステップハウス宝塚	宝塚市	●	●								
ウエルハウス川西	川西市	●	●		●	●					
恵泉	明石市	●									
清華苑養力センター	明石市	●	●		●	●		●			
白寿苑	加古川市	●	●		●						
サンライズ	加古郡稲美町	●	●			●					
カノーブス姫路	姫路市	●	●	●		●					
あさご長寿苑	朝来市	●	●			●					

※ 令和元年5月7日現在の出展予定施設